

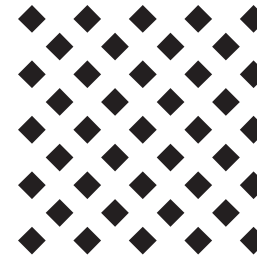
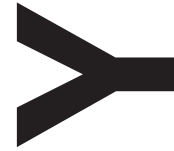
Synergie bezeichnet in den Naturwissenschaften das Zusammenwirken von Lebewesen, Stoffen oder Kräften im Sinne von »sich gegenseitig fördern«. Das ist Ziel der SYN Stiftung Kunst Design Wissenschaft. Die Stiftung SYN widmet sich der Zusammenführung von Kunst, Design und Wissenschaft in modellhaften Kultur- und Bildungsprojekten. Die Stiftung will diese anregen und befördern. Sie reagiert damit auf komplexer werdende gesellschaftliche Herausforderungen.

Das Profil von SYN liegt in der gemeinsamen Entwicklung und Umsetzung interdisziplinärer und prototypischer Projekte. »Ziel ist, über die Einheit von Kultur und Gesellschaft nicht nur nachzudenken, sondern diese vielmehr in das Tägliche des Kunst-, Design- und Wissenschaftsprozesses einzubeziehen und damit auch den Wirtschaftsstandort zu befördern.« (Ulrich Blum)

Mit Symposien, Projekten, Ausstellungen, Forschungs- und Lehrvorhaben ist geplant, die Idee und Arbeit der SYN Stiftung regional zu stärken und international nach außen zu tragen. Die Vergabe von Stipendien und ein regelmäßig erscheinendes Journal sollen selbstverständliche Kooperationen zwischen den einzelnen Disziplinen intensivieren helfen. Die Stiftung fördert darüber hinaus Netzworbildungen zwischen Kunst, Design und Wissenschaft. Die SYN Stiftung ist eine Gemeinschaftsstiftung, die sich aus Projektmitteln finanziert

Ansprechen wollen wir Privatpersonen, Unternehmen, Institutionen, Fördereinrichtungen und Stiftungen, die im Rahmen von SYN Verantwortung übernehmen und so zu einer gelebten Kultur des interdisziplinären Dialogs beitragen.

SYN Stiftung Kunst Design Wissenschaft



SYN Stiftung
Kunst Design Wissenschaft
Im Biozentrum, B.120
Weinbergweg 22
06120 Halle (Saale)

↓
Vorstand
Dagmar Varady-Prinich
[Vorsitzende]
Prof. Dieter Hofmann
Prof. Dr. Dieter Katzer

↓
Kontakt
Telefon: +49 (0)345.5589-0
Telefax: +49 (0)345.5589-101
info@SYN-Stiftung.org

↓
Bankverbindung
Volksbank Halle
Konto-Nr.: 1182846
BLZ: 80093784

↓
www.syn-stiftung.org



N

